

富士火山地質図 (第2版)

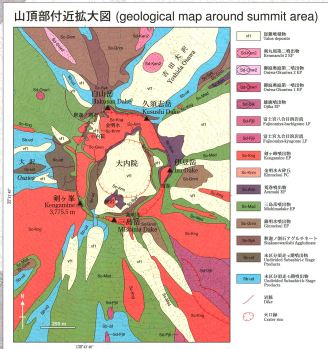
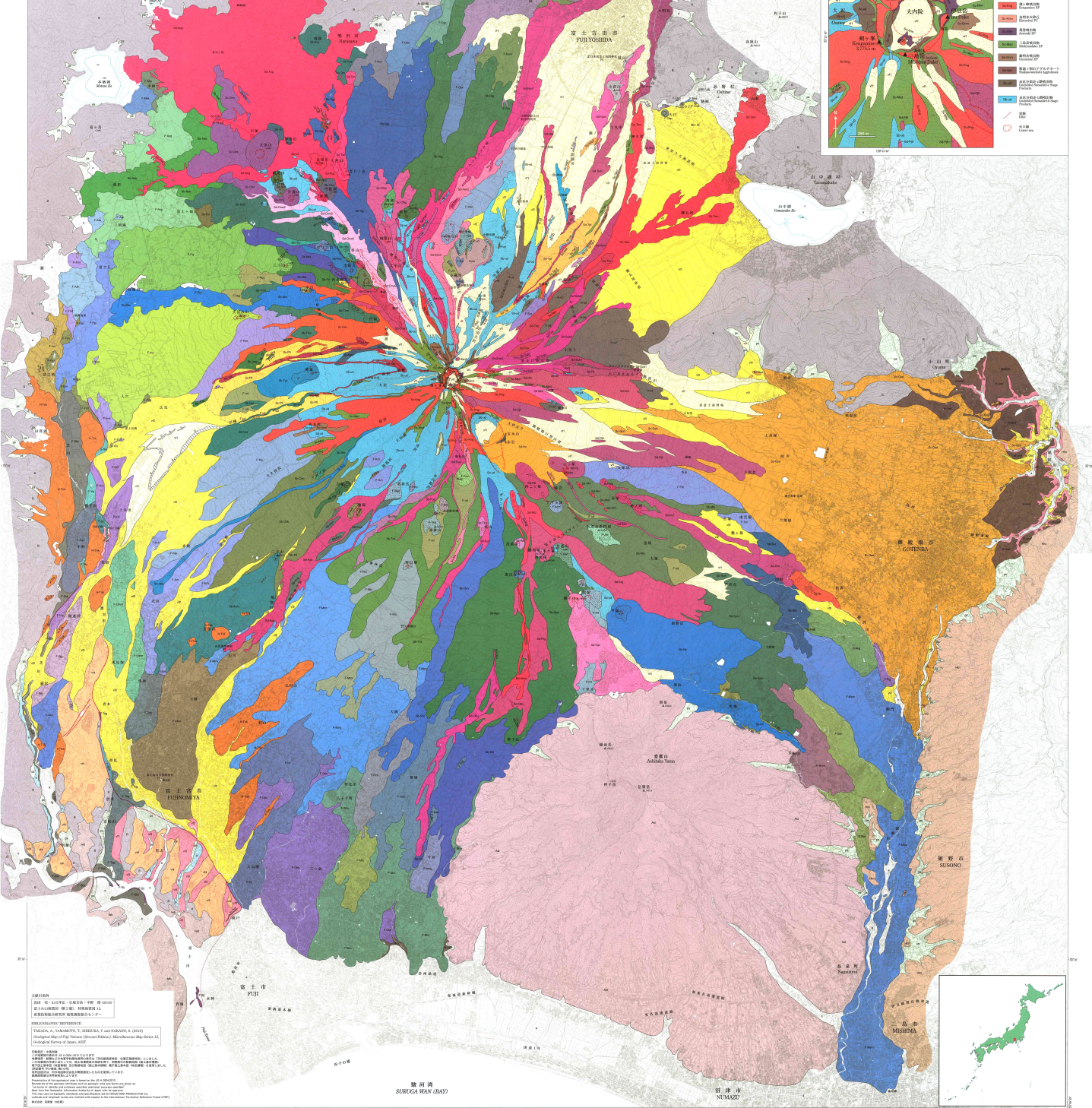
GEOLOGICAL MAP OF FUJI VOLCANO (Second Edition)

1:50,000

産業技術総合研究所 地質調査総合センター
GEOLOGICAL SURVEY OF JAPAN, AIST
2016

高田 亮・山元孝広・石塚吉浩・中野 俊
A. TAKADA, T. YAMAMOTO, Y. ISHIZUKA and S. NAKANO

| 地質年代 | 地質年代 | 地質年代 | 地質年代 | 地質年代 |
|----------|----------|----------|----------|----------|
| Q1: 最新世 | Q2: 中世 | Q3: 旧世 | Q4: 旧世 | Q5: 旧世 |
| Q6: 旧世 | Q7: 旧世 | Q8: 旧世 | Q9: 旧世 | Q10: 旧世 |
| Q11: 旧世 | Q12: 旧世 | Q13: 旧世 | Q14: 旧世 | Q15: 旧世 |
| Q16: 旧世 | Q17: 旧世 | Q18: 旧世 | Q19: 旧世 | Q20: 旧世 |
| Q21: 旧世 | Q22: 旧世 | Q23: 旧世 | Q24: 旧世 | Q25: 旧世 |
| Q26: 旧世 | Q27: 旧世 | Q28: 旧世 | Q29: 旧世 | Q30: 旧世 |
| Q31: 旧世 | Q32: 旧世 | Q33: 旧世 | Q34: 旧世 | Q35: 旧世 |
| Q36: 旧世 | Q37: 旧世 | Q38: 旧世 | Q39: 旧世 | Q40: 旧世 |
| Q41: 旧世 | Q42: 旧世 | Q43: 旧世 | Q44: 旧世 | Q45: 旧世 |
| Q46: 旧世 | Q47: 旧世 | Q48: 旧世 | Q49: 旧世 | Q50: 旧世 |
| Q51: 旧世 | Q52: 旧世 | Q53: 旧世 | Q54: 旧世 | Q55: 旧世 |
| Q56: 旧世 | Q57: 旧世 | Q58: 旧世 | Q59: 旧世 | Q60: 旧世 |
| Q61: 旧世 | Q62: 旧世 | Q63: 旧世 | Q64: 旧世 | Q65: 旧世 |
| Q66: 旧世 | Q67: 旧世 | Q68: 旧世 | Q69: 旧世 | Q70: 旧世 |
| Q71: 旧世 | Q72: 旧世 | Q73: 旧世 | Q74: 旧世 | Q75: 旧世 |
| Q76: 旧世 | Q77: 旧世 | Q78: 旧世 | Q79: 旧世 | Q80: 旧世 |
| Q81: 旧世 | Q82: 旧世 | Q83: 旧世 | Q84: 旧世 | Q85: 旧世 |
| Q86: 旧世 | Q87: 旧世 | Q88: 旧世 | Q89: 旧世 | Q90: 旧世 |
| Q91: 旧世 | Q92: 旧世 | Q93: 旧世 | Q94: 旧世 | Q95: 旧世 |
| Q96: 旧世 | Q97: 旧世 | Q98: 旧世 | Q99: 旧世 | Q100: 旧世 |
| Q101: 旧世 | Q102: 旧世 | Q103: 旧世 | Q104: 旧世 | Q105: 旧世 |
| Q106: 旧世 | Q107: 旧世 | Q108: 旧世 | Q109: 旧世 | Q110: 旧世 |
| Q111: 旧世 | Q112: 旧世 | Q113: 旧世 | Q114: 旧世 | Q115: 旧世 |
| Q116: 旧世 | Q117: 旧世 | Q118: 旧世 | Q119: 旧世 | Q120: 旧世 |
| Q121: 旧世 | Q122: 旧世 | Q123: 旧世 | Q124: 旧世 | Q125: 旧世 |
| Q126: 旧世 | Q127: 旧世 | Q128: 旧世 | Q129: 旧世 | Q130: 旧世 |
| Q131: 旧世 | Q132: 旧世 | Q133: 旧世 | Q134: 旧世 | Q135: 旧世 |
| Q136: 旧世 | Q137: 旧世 | Q138: 旧世 | Q139: 旧世 | Q140: 旧世 |
| Q141: 旧世 | Q142: 旧世 | Q143: 旧世 | Q144: 旧世 | Q145: 旧世 |
| Q146: 旧世 | Q147: 旧世 | Q148: 旧世 | Q149: 旧世 | Q150: 旧世 |
| Q151: 旧世 | Q152: 旧世 | Q153: 旧世 | Q154: 旧世 | Q155: 旧世 |
| Q156: 旧世 | Q157: 旧世 | Q158: 旧世 | Q159: 旧世 | Q160: 旧世 |
| Q161: 旧世 | Q162: 旧世 | Q163: 旧世 | Q164: 旧世 | Q165: 旧世 |
| Q166: 旧世 | Q167: 旧世 | Q168: 旧世 | Q169: 旧世 | Q170: 旧世 |
| Q171: 旧世 | Q172: 旧世 | Q173: 旧世 | Q174: 旧世 | Q175: 旧世 |
| Q176: 旧世 | Q177: 旧世 | Q178: 旧世 | Q179: 旧世 | Q180: 旧世 |
| Q181: 旧世 | Q182: 旧世 | Q183: 旧世 | Q184: 旧世 | Q185: 旧世 |
| Q186: 旧世 | Q187: 旧世 | Q188: 旧世 | Q189: 旧世 | Q190: 旧世 |
| Q191: 旧世 | Q192: 旧世 | Q193: 旧世 | Q194: 旧世 | Q195: 旧世 |
| Q196: 旧世 | Q197: 旧世 | Q198: 旧世 | Q199: 旧世 | Q200: 旧世 |
| Q201: 旧世 | Q202: 旧世 | Q203: 旧世 | Q204: 旧世 | Q205: 旧世 |
| Q206: 旧世 | Q207: 旧世 | Q208: 旧世 | Q209: 旧世 | Q210: 旧世 |
| Q211: 旧世 | Q212: 旧世 | Q213: 旧世 | Q214: 旧世 | Q215: 旧世 |
| Q216: 旧世 | Q217: 旧世 | Q218: 旧世 | Q219: 旧世 | Q220: 旧世 |
| Q221: 旧世 | Q222: 旧世 | Q223: 旧世 | Q224: 旧世 | Q225: 旧世 |
| Q226: 旧世 | Q227: 旧世 | Q228: 旧世 | Q229: 旧世 | Q230: 旧世 |
| Q231: 旧世 | Q232: 旧世 | Q233: 旧世 | Q234: 旧世 | Q235: 旧世 |
| Q236: 旧世 | Q237: 旧世 | Q238: 旧世 | Q239: 旧世 | Q240: 旧世 |
| Q241: 旧世 | Q242: 旧世 | Q243: 旧世 | Q244: 旧世 | Q245: 旧世 |
| Q246: 旧世 | Q247: 旧世 | Q248: 旧世 | Q249: 旧世 | Q250: 旧世 |
| Q251: 旧世 | Q252: 旧世 | Q253: 旧世 | Q254: 旧世 | Q255: 旧世 |
| Q256: 旧世 | Q257: 旧世 | Q258: 旧世 | Q259: 旧世 | Q260: 旧世 |
| Q261: 旧世 | Q262: 旧世 | Q263: 旧世 | Q264: 旧世 | Q265: 旧世 |
| Q266: 旧世 | Q267: 旧世 | Q268: 旧世 | Q269: 旧世 | Q270: 旧世 |
| Q271: 旧世 | Q272: 旧世 | Q273: 旧世 | Q274: 旧世 | Q275: 旧世 |
| Q276: 旧世 | Q277: 旧世 | Q278: 旧世 | Q279: 旧世 | Q280: 旧世 |
| Q281: 旧世 | Q282: 旧世 | Q283: 旧世 | Q284: 旧世 | Q285: 旧世 |
| Q286: 旧世 | Q287: 旧世 | Q288: 旧世 | Q289: 旧世 | Q290: 旧世 |
| Q291: 旧世 | Q292: 旧世 | Q293: 旧世 | Q294: 旧世 | Q295: 旧世 |
| Q296: 旧世 | Q297: 旧世 | Q298: 旧世 | Q299: 旧世 | Q300: 旧世 |
| Q301: 旧世 | Q302: 旧世 | Q303: 旧世 | Q304: 旧世 | Q305: 旧世 |
| Q306: 旧世 | Q307: 旧世 | Q308: 旧世 | Q309: 旧世 | Q310: 旧世 |
| Q311: 旧世 | Q312: 旧世 | Q313: 旧世 | Q314: 旧世 | Q315: 旧世 |
| Q316: 旧世 | Q317: 旧世 | Q318: 旧世 | Q319: 旧世 | Q320: 旧世 |
| Q321: 旧世 | Q322: 旧世 | Q323: 旧世 | Q324: 旧世 | Q325: 旧世 |
| Q326: 旧世 | Q327: 旧世 | Q328: 旧世 | Q329: 旧世 | Q330: 旧世 |
| Q331: 旧世 | Q332: 旧世 | Q333: 旧世 | Q334: 旧世 | Q335: 旧世 |
| Q336: 旧世 | Q337: 旧世 | Q338: 旧世 | Q339: 旧世 | Q340: 旧世 |
| Q341: 旧世 | Q342: 旧世 | Q343: 旧世 | Q344: 旧世 | Q345: 旧世 |
| Q346: 旧世 | Q347: 旧世 | Q348: 旧世 | Q349: 旧世 | Q350: 旧世 |
| Q351: 旧世 | Q352: 旧世 | Q353: 旧世 | Q354: 旧世 | Q355: 旧世 |
| Q356: 旧世 | Q357: 旧世 | Q358: 旧世 | Q359: 旧世 | Q360: 旧世 |
| Q361: 旧世 | Q362: 旧世 | Q363: 旧世 | Q364: 旧世 | Q365: 旧世 |
| Q366: 旧世 | Q367: 旧世 | Q368: 旧世 | Q369: 旧世 | Q370: 旧世 |
| Q371: 旧世 | Q372: 旧世 | Q373: 旧世 | Q374: 旧世 | Q375: 旧世 |
| Q376: 旧世 | Q377: 旧世 | Q378: 旧世 | Q379: 旧世 | Q380: 旧世 |
| Q381: 旧世 | Q382: 旧世 | Q383: 旧世 | Q384: 旧世 | Q385: 旧世 |
| Q386: 旧世 | Q387: 旧世 | Q388: 旧世 | Q389: 旧世 | Q390: 旧世 |
| Q391: 旧世 | Q392: 旧世 | Q393: 旧世 | Q394: 旧世 | Q395: 旧世 |
| Q396: 旧世 | Q397: 旧世 | Q398: 旧世 | Q399: 旧世 | Q400: 旧世 |
| Q401: 旧世 | Q402: 旧世 | Q403: 旧世 | Q404: 旧世 | Q405: 旧世 |
| Q406: 旧世 | Q407: 旧世 | Q408: 旧世 | Q409: 旧世 | Q410: 旧世 |
| Q411: 旧世 | Q412: 旧世 | Q413: 旧世 | Q414: 旧世 | Q415: 旧世 |
| Q416: 旧世 | Q417: 旧世 | Q418: 旧世 | Q419: 旧世 | Q420: 旧世 |
| Q421: 旧世 | Q422: 旧世 | Q423: 旧世 | Q424: 旧世 | Q425: 旧世 |
| Q426: 旧世 | Q427: 旧世 | Q428: 旧世 | Q429: 旧世 | Q430: 旧世 |
| Q431: 旧世 | Q432: 旧世 | Q433: 旧世 | Q434: 旧世 | Q435: 旧世 |
| Q436: 旧世 | Q437: 旧世 | Q438: 旧世 | Q439: 旧世 | Q440: 旧世 |
| Q441: 旧世 | Q442: 旧世 | Q443: 旧世 | Q444: 旧世 | Q445: 旧世 |
| Q446: 旧世 | Q447: 旧世 | Q448: 旧世 | Q449: 旧世 | Q450: 旧世 |
| Q451: 旧世 | Q452: 旧世 | Q453: 旧世 | Q454: 旧世 | Q455: 旧世 |
| Q456: 旧世 | Q457: 旧世 | Q458: 旧世 | Q459: 旧世 | Q460: 旧世 |
| Q461: 旧世 | Q462: 旧世 | Q463: 旧世 | Q464: 旧世 | Q465: 旧世 |
| Q466: 旧世 | Q467: 旧世 | Q468: 旧世 | Q469: 旧世 | Q470: 旧世 |
| Q471: 旧世 | Q472: 旧世 | Q473: 旧世 | Q474: 旧世 | Q475: 旧世 |
| Q476: 旧世 | Q477: 旧世 | Q478: 旧世 | Q479: 旧世 | Q480: 旧世 |
| Q481: 旧世 | Q482: 旧世 | Q483: 旧世 | Q484: 旧世 | Q485: 旧世 |
| Q486: 旧世 | Q487: 旧世 | Q488: 旧世 | Q489: 旧世 | Q490: 旧世 |
| Q491: 旧世 | Q492: 旧世 | Q493: 旧世 | Q494: 旧世 | Q495: 旧世 |
| Q496: 旧世 | Q497: 旧世 | Q498: 旧世 | Q499: 旧世 | Q500: 旧世 |



富士火山地質図 (第2版)
GEOLOGICAL MAP OF FUJI VOLCANO (Second Edition)
産業技術総合研究所 地質調査総合センター
GEOLOGICAL SURVEY OF JAPAN, AIST
2016